

Rathaus Bereich Gastronomie

Projektübergabe am 21.11.2025

Ausgangslage



- Die Gastronomie im Rathaus der Stadt Dortmund war während umfangreicher Sanierungsarbeiten des Rathauses geschlossen.
- Nach der erfolgreich durchgeführten Sanierung des Rathauses soll nun auch der Gastronomiebetrieb wieder aufgenommen werden.
- Nach Markterkundung sowie der Verhandlung mit einigen potentiellen Nutzern, konnte mit dem CJD (Christliches Jugenddorfwerk Deutschland) ein potentieller Nachnutzer gefunden werden.
- Grundlage des Konzeptes bilden die Räumlichkeiten, wie sie zuletzt auch von den Westfalenhallen betrieben wurden.
- Genutzt werden sollen im Erdgeschoss der Gastraum sowie der Küchenbereich. Die Kellerräume sollen für den sozialen Bedarf sowie für Kühlung und generelles Lager genutzt werden. Eine Außengastronomie soll es auch wieder geben.
- Es sind bauliche Anpassungen im Bestand (vor allem im ehemaligen Küchenbereich und im UG) erforderlich.

- **Grundsatzbeschluss Rat am 03.07.2025 :**

Der Rat der Stadt Dortmund beschließt im Grundsatz das Nutzungskonzept für die Gastronomie im Rathaus und beauftragt die städtische Immobilienwirtschaft auf dieser Basis mit der Planung gemäß Leistungsphasen 1 – 4 HOAI.

Der Rat der Stadt Dortmund beschließt dem Pächter (CJD) eine gastronomische Erstausrüstung im Rahmen des Pachtvertrags zur Verfügung zu stellen.

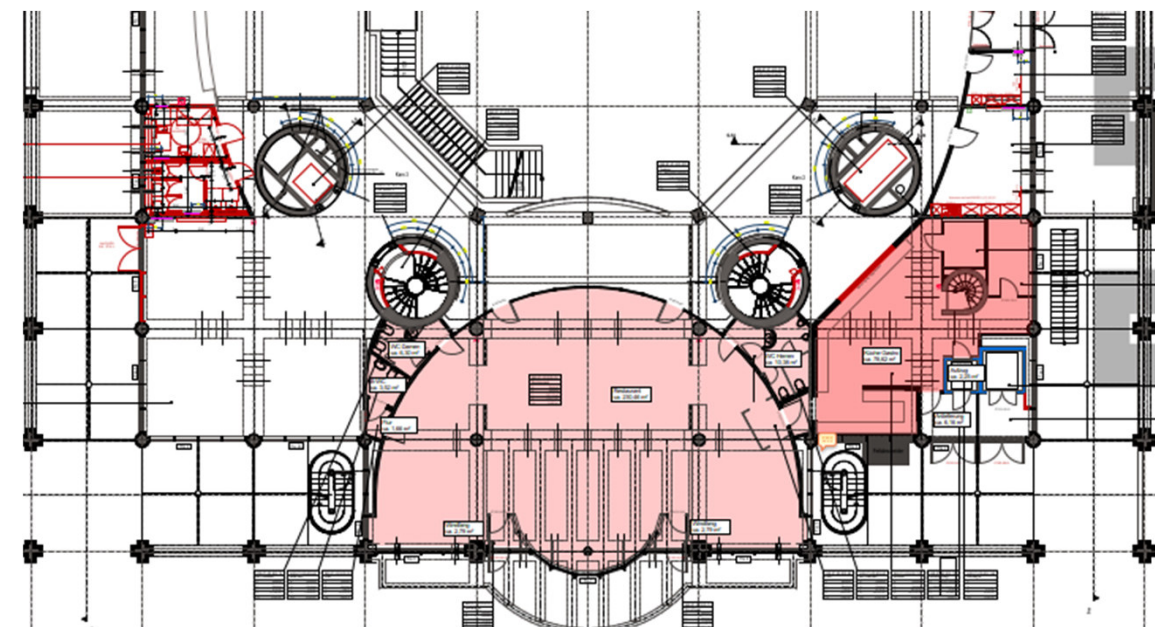
Das Sondervermögen (SV GVVF) wird beauftragt, einen Pachtvertrag mit dem städtischen Haushalt für die Gastronomiefläche inklusiv Inventar abzuschließen.

Der städtische Haushalt wird beauftragt, einen Pachtvertrag mit dem CJD abzuschließen.

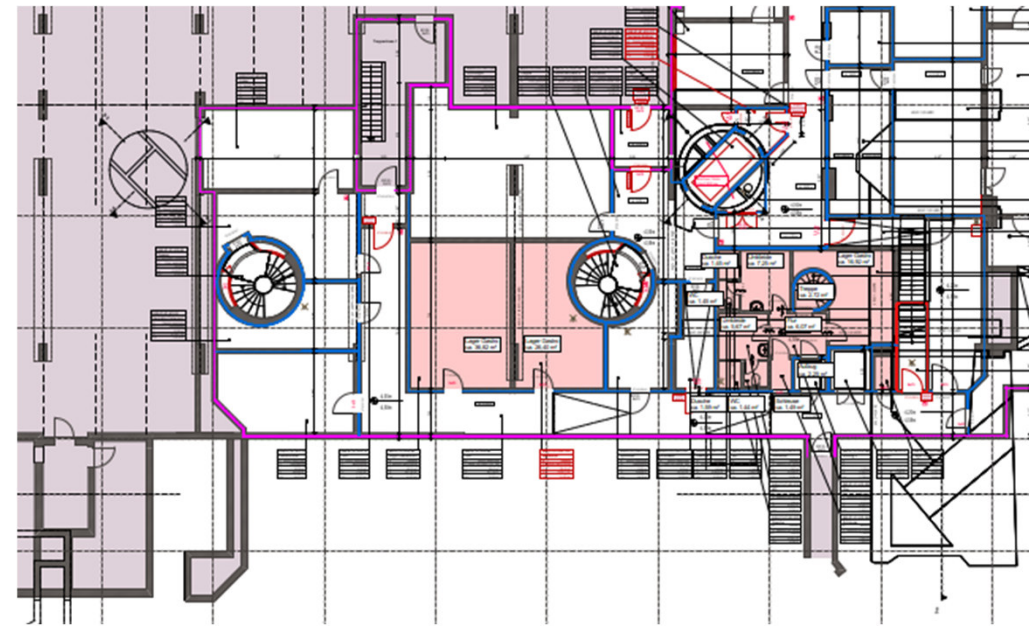
- **Grundsatzbeschluss IKI am 10.09.2025:**

Die Investitionskonferenz Infrastruktur nimmt die Darstellungen zur Kenntnis und beschließt die Übergabe des Projektes an den FB 65.

Flächen für Gastronomie



Fläche im EG



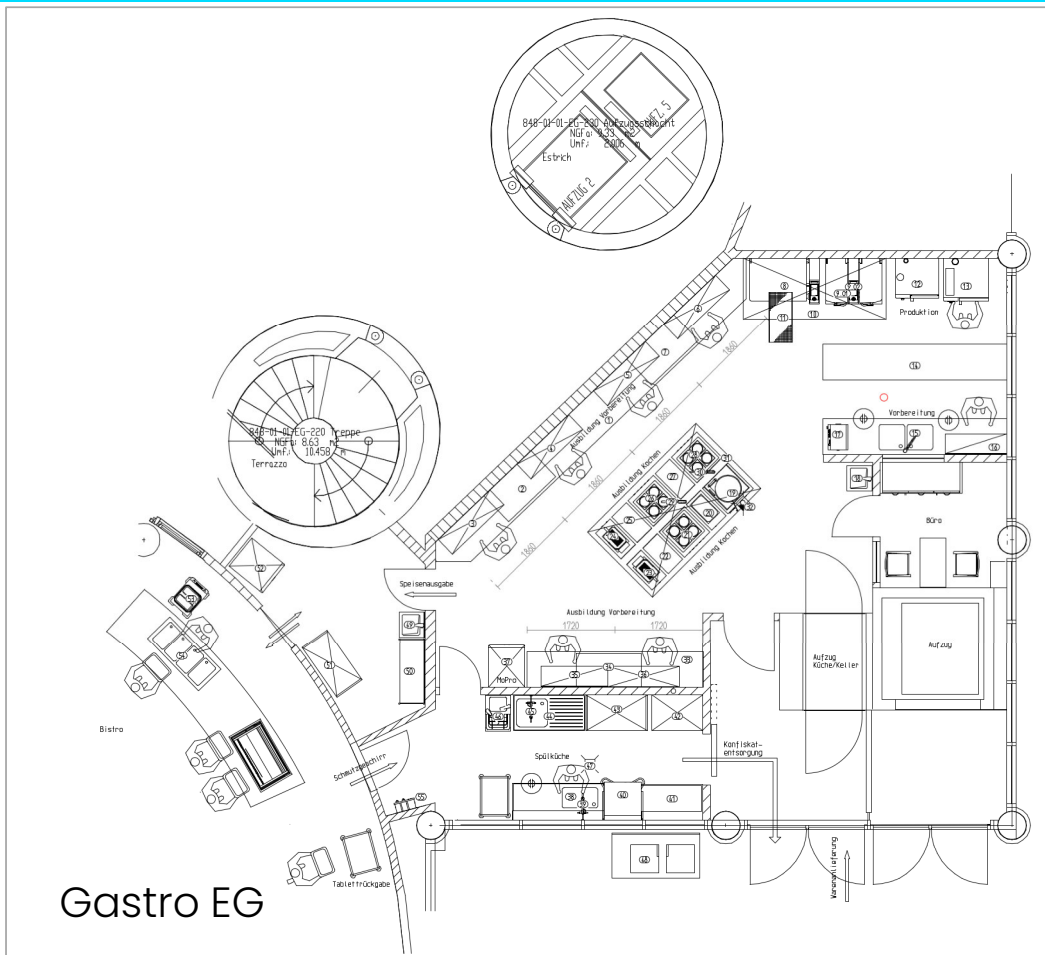
Fläche im UG

Nutzungskonzept CJD



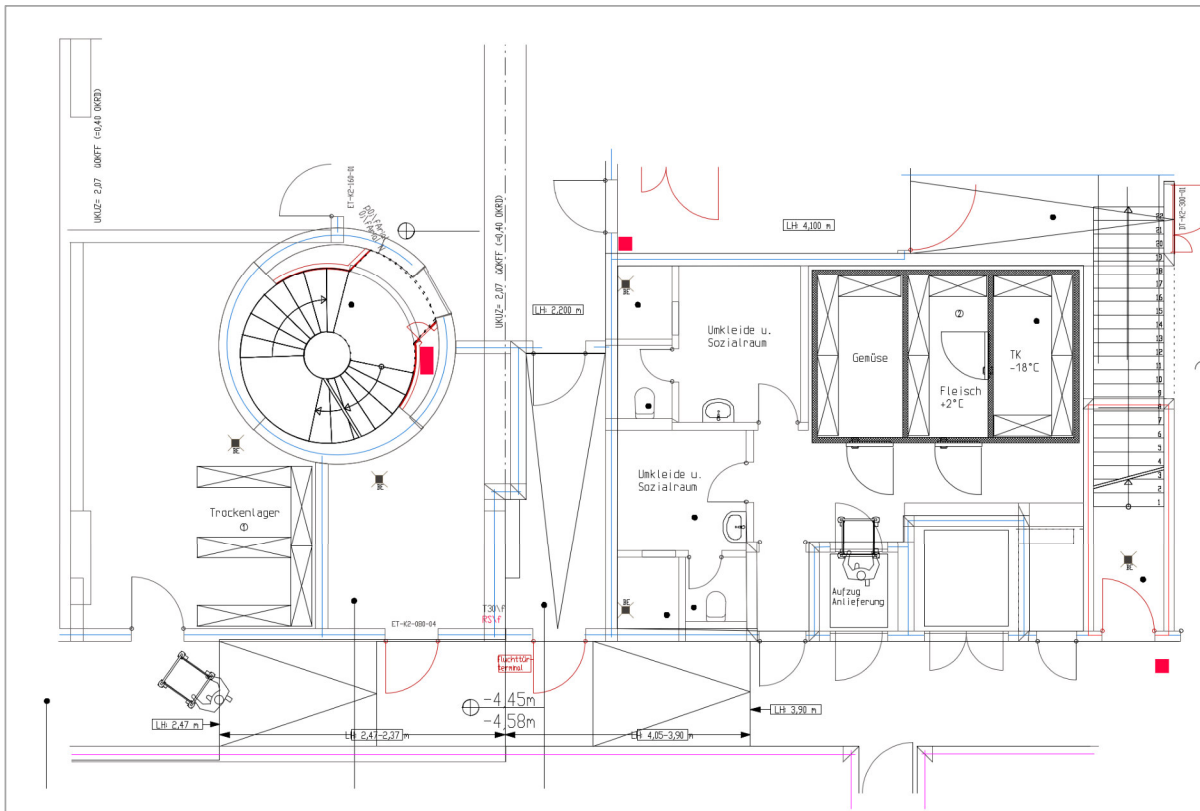
- CJD (Christliches Jugenddorfwerk Deutschland) als gemeinnütziger Verein mit ca. 11.000 Mitarbeitenden ist eines der größten Bildungs- und Sozialunternehmen.
- Ziel ist es, Menschen mit Behinderung und Benachteiligung sowie Langzeitarbeitslose zu qualifizieren und am Arbeitsmarkt eine Chance zu geben.
- In der Küche sollen 10-16 Arbeits- und Ausbildungsplätze geschaffen werden.
- Die Gastronomie soll montags-freitags von 08:00 – 18:00 Uhr geöffnet sein.
- CJD kann als freier Marktteilnehmer auch für Veranstaltungen im Rathaus gebucht werden.

Konzeptplanung Gastro EG



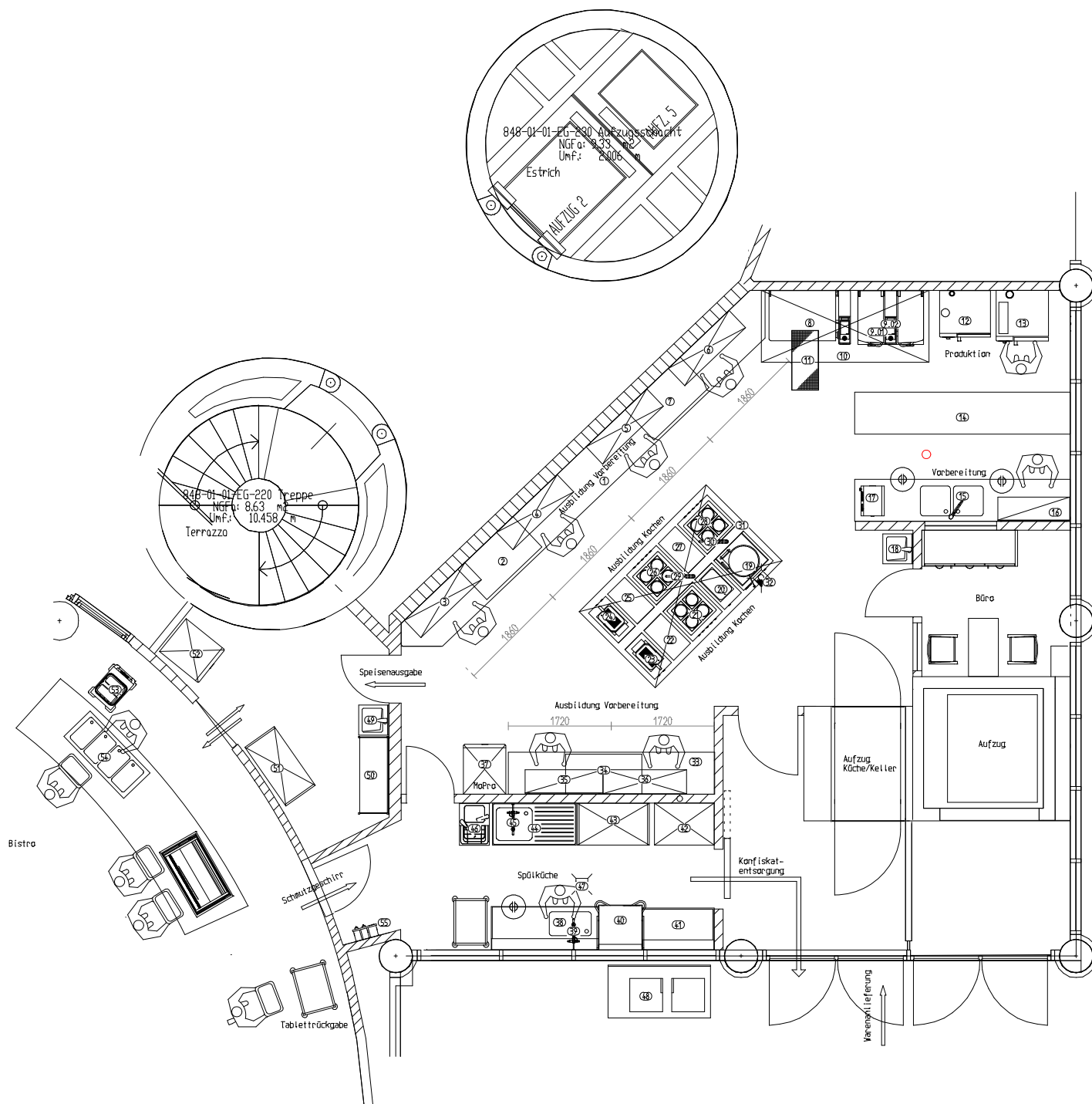
- Fläche EG (ca. 344 m²)
- Gastraum mit Gäste-WCs und Küchenbereich
- Räumlichkeiten sind im Rohbauzustand
- Rückbau Wendeltreppe EG ins UG
- Herrichtung von
 - Boden-, Decken- und Wandbelägen
 - Heizung, Lüftung, Sanitär und Elektrotechnik
- Zukünftiger Nutzer hat das Konzept erarbeiten lassen.
- Vorabstimmung mit dem Veterinäramt durch zukünftigen Nutzer ist erfolgt.
- Küchenbereich ist mit entsprechender Küchenausstattung zu versehen.
- Fläche Außengastronomie (ca. 280 m²) soll wieder bewirtschaftet werden.

Konzeptplanung Gastro UG



Lagerräume KG

- Fläche UG (ca. 111 m²)
- Kühlzellen, Lagerräume sowie der Umkleiden und Duschen
- UG ist über einen Aufzug erreichbar
- Rückbau Wendeltreppe EG ins UG



Pos.	Stück	Artikelbezeichnung
1	1 Stück	ARBEITSSCHRANK
2	1 Stück	UNLIFT-KÜHLTISCH OHNE MASCHINE
3	1 Stück	VANDHÄNDESCHRANK
4	1 Stück	VANDHÄNDESCHRANK
5	1 Stück	VANDHÄNDESCHRANK
6	1 Stück	VANDHÄNDESCHRANK
7	1 Stück	UNLIFT-KÜHLTISCH OHNE MASCHINE
8	1 Stück	ELT. MULTIFUNKTIONALES GÄRGERÄT
9	1 Stück	ELT. MULTIFUNKTIONALES GÄRGERÄT
9.01	1 Stück	ELT. MULTIFUNKTIONALES GÄRGERÄT
9.02	1 Stück	UNTERGESTELL MIT FISCH
10	1 Stück	KASTENHAUBE
11	1 Stück	BODENRINNE 450X1000
12	1 Stück	ELEKTRO-COMBI-DAMPFER
13	1 Stück	ELEKTRO-COMBI-DAMPFER
14	1 Stück	ARBEITSSCHRANK
15	1 Stück	ARBEITSSCHRANK
16	1 Stück	VANDBORD
17	1 Stück	ANTRIFSERHEBET AE 20-2
18	1 Stück	HANDWASCHBECKEN
19	1 Stück	ELEKTRO-SCHNELLKÜCHENSSEL
20	1 Stück	ELEKTRO-WASSERBAD
21	1 Stück	ELEKTRO-INDUKTIONS-HERD
22	1 Stück	ARBEITSTISCH
23	1 Stück	ELEKTRO-FRIITHEISE
24	1 Stück	ELEKTRO-FRIITHEISE
25	1 Stück	ARBEITSTISCH
26	1 Stück	ELEKTRO-INDUKTIONS-HERD
27	1 Stück	ARBEITSTISCH
28	1 Stück	ELEKTRO-INDUKTIONS-HERD
29	1 Stück	EINLOCH-STANDAPPARAT
30	1 Stück	EINLOCH-STANDAPPARAT
31	1 Stück	KASTENHAUBE
32	1 Stück	BODENABLAUF
33	1 Stück	ARBEITSSCHRANK
34	1 Stück	UNLIFT-KÜHLTISCH OHNE MASCHINE
35	1 Stück	VANDBORD
36	1 Stück	VANDHÄNDESCHRANK
37	1 Stück	UNLIFT-GEWEBEROLLSCHRANK
38	1 Stück	ZULAUFTISCH
39	1 Stück	TKS EINLOCH-VORSPÜLBRÄUSE
40	1 Stück	HAUBENSPIELMASCHINE
41	1 Stück	ABLAUFTISCH
42	1 Stück	PUTZMITTELSCHRANK
43	1 Stück	GESCHÜSSCHRANK
44	1 Stück	EINLOCH-BRECKEN
45	1 Stück	TKS EINLOCH-VORSPÜLBRÄUSE
46	1 Stück	HANDWASCH-/AUSGÜSSKOMBINATION
47	1 Stück	BODENABLAUF
48	1 Stück	ABFALLKÜHLER/KONFIGURATORKÜHLER
49	1 Stück	HANDWASCHBECKEN
50	1 Stück	REINIG. ALU. NIEßH. 12
51	1 Stück	GESCHÜSSCHRANK
52	1 Stück	UNLIFT-GEWEBEROLLSCHRANK
53	1 Stück	TELLERSPENDER
54	1 Stück	AUSGABESTATION
55	1 Stück	DISPENSER

GAGI
 Großhandel für Hotel- und Gastronomiebedarf
 Telefon: 07 31 9111-111
 Telefax: 07 31 9111-112
 E-Mail: info@gagi.de
 Web: www.gagi.de

Projekt: 1133
 Blatt: 41
 Einrichtungsplan
 Rathaus Dortmund - Küchenneubau Gastro E3

Beauf.	Datum	Name
Proj.		
Zeich.		
Überw.		

Projekt 5508
 Blatt 41